

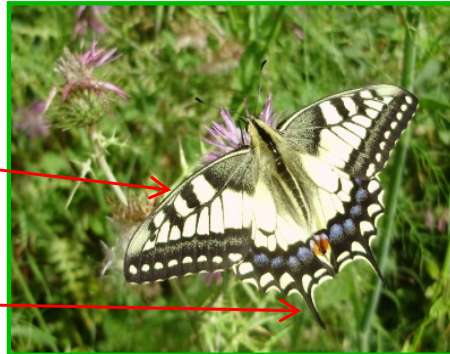
Os papiliónidos (familia Papilionidae) están representados na nosa comunidade por tan só catro especies. Son bolboretas **amareladas/brancas** de grande tamaño e decoradas con **deseños negros** e pequenas pinceladas de cor vermella ou azulada. Estas cores que amosan polo anverso das ás déixanse ver do mesmo xeito polo reverso. O **dimorfismo sexual** é escaso. Como **grandes planadoras** que son o seu voo é **suave**, máis en fuxida pode chegar a ser moi poderoso.



## ... amareladas

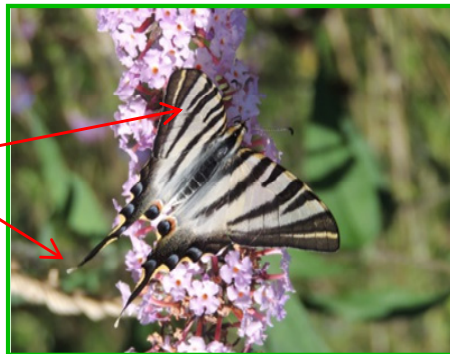
### *Papilio machaon*

De grande tamaño e fondo amarelo con manchas negras, azuladas e dous puntos vermellos cerca do ángulo anal. Colas máis curtas ca podalirius e venas marcadas de negro



### *Iphiclides podalirius*

De grande tamaño e deseño acebrado amarelo e negro con manchas azuis e dous puntos vermellos cerca do ángulo anal. Colas máis longas ca machaon e venas non marcadas de negro



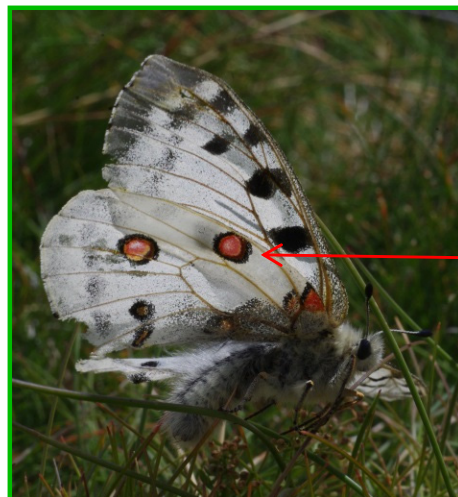
### *Zerynthia rumina*



Amarela, negra e vermella con deseño arlequinado. Non ten colas. Sempre asociada á súa planta nutricia, a *Aristolochia paucinervis*



## ... a *Parnassius apollo*



### *Parnassius apollo*

Como reliquia glacial que é, só se atopa a grandes alturas, no caso galego nos Ancares lucenses. Grande e branca, adornada con pequenas manchas negras e grises e ocelos vermellos coa pupila branca.