

**Subfamilia *Satyrinae* (I):** Trátase dunha ampla subfamilia dos ninfálidos conformada por numerosas bolboretas de tamaños variados, nos que as grandes protagonistas son as súas cores marróns (a excepción das *Melanargia*, brancas e negras) e a presenza de ocelos nas súas ás. Estes ocelos posúen unha clara finalidade defensiva, tratando de desviar os ataques dos seus depredadores (como as aves, os réptiles, etc.) das súas partes vitais.

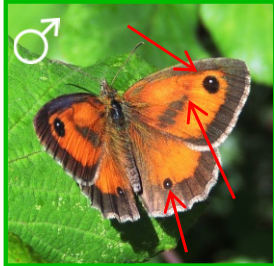
★ Especies localizadas

*Pyronia bathseba*



Banda estreita continua de cor crema e ocelos moi marcados, tamén visibles no anverso

*Pyronia tithonus*



Androconia apuntada nos machos, ocelo apical sen "cella", e ocelo nas ás traseiras

*Pyronia tithonus*



Pequenos ocelos residuais con pupila branca e difuminados, fondo non cinto

*Pyronia cecilia*



Sen ocelos no reverso das ás traseiras, fondo cinto cunha franxa máis clara en forma de Y

*Pyronia cecilia*



Androconia roma nos machos, ocelo apical con "cella", e sen ocelo nas ás traseiras

*Coenonympha pamphilus*



Ocelos moi pouco marcados e banda branca postdiscal pouco aparente

*Coenonympha dorus*



Ocelos de tamaño bastante homoxéneo, os 2º, 4º, 5º e 6º máis ou menos aliñados

*Coenonympha arcania*



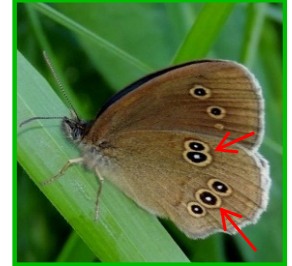
Os ocelos 4º e 5º son máis grandes có resto, e os 3º, 4º, 5º e 6º están máis ou menos aliñados

*Coenonympha glycerion*



Sen banda branca postdiscal, e serie de ocelos bastante regular en posición e tamaño

*Aphantopus hyperantus*



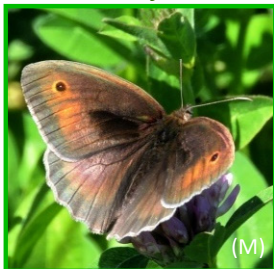
Fondo homoxéneo marrón e ocelos das ás traseiras anelados de amarelo en dúas series

*Hyponephele lycaon*



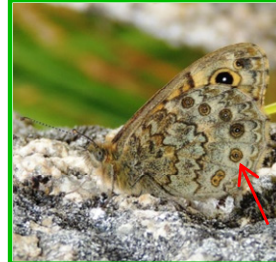
Liña postdiscal pouco marcada e quebradiza, con dobre apuntamento central e sen ocelos residuais

*Maniola jurtina*



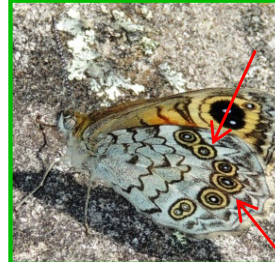
Suave na liña postdiscal cunha loma central, ás veces con pequenos ocelos negros postdiscais

*Lasiommata megera*



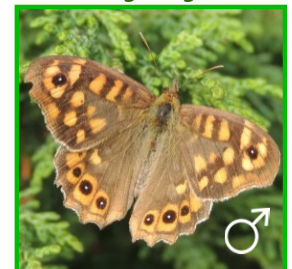
Serie de ocelos regulares en tamaño e fondo marrónceo

*Lasiommata maera*



Serie de ocelos de tamaños diferentes e fondo máis branqueciño

*Pararge aegeria*



Serie de ocelos moi residuais e difuminados con protagonismo das pequenas pupilas brancas

