



1



2



3

## *Punctelia borrieri* (Sm.) Ærog

Este lique, anteriormente coñecido como *Parmelia borrieri* (Sm.) Turner, medra con preferencia nos troncos das árbores planifolias das zonas urbanas (foto 1).

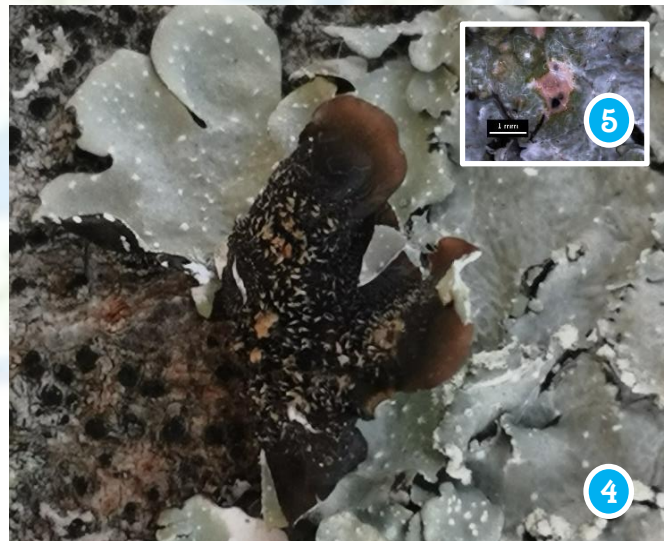
O talo foliáceo forma rosetas (fotos 1,2) de 5 a 10 cm de diámetro, cando está seco é gris (foto 2 dereita) e verde agrisado cando está húmido (foto 2 esquerda). Os lóbulos son arredondados de 0,5 a 1 cm de ancho. O máis característico deste xénero son as pseudocifelas, semellantes a pequenos puntos brancos que cubren a superficie do talo (foto 4), podendo formar sorais abrancazados (foto 3).

Especie similar a *Punctelia subrudecta* (Nyl) Ærog, que ten a cara inferior abrancazada, a diferenza de *P. borrieri* que a ten negra (foto 4).

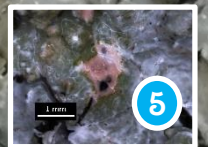
Apotecios pouco frecuentes.

**Fotobionte:** alga verde tipo clorococcoide.

**Reaccións:** Córtex superior  $\text{K-}$ , sorais e medula  $\text{C+}$  laranxa-avermellado ou vermello (foto 5).



4



5