



1

Lecanora argentata (Ach.) Malme

Esta especie ten ampla distribución na zona temperada, e preferentemente medra nas codias lisas (fotos 1, 2), nesta ocasión atopámola nun tronco novo de *Quersur rubra* formando mosaicos con outros talos liquénicos (foto 1).

Talo crustáceo branquecino, ás veces delimitado por unha liña negra ou protalo (foto 2). Apotecios lecanorinos con disco castaño, plano e sen pruina (foto 2). Nun corte transversal do apotecio (foto 3, 5) vense no excípulo grandes cristais refinxentes en luz polarizada (foto 5), un dos caracteres que a separa das especies próximas. As esporas son simples, hialinas e elipsoidais (foto 4).

(Na ficha 22 explícanse os termos que usamos nesta).

Fotobionte: alga verde.

Reaccións: Talo K⁺ amarelo, P⁻ ou P⁺ amarelo tenue.



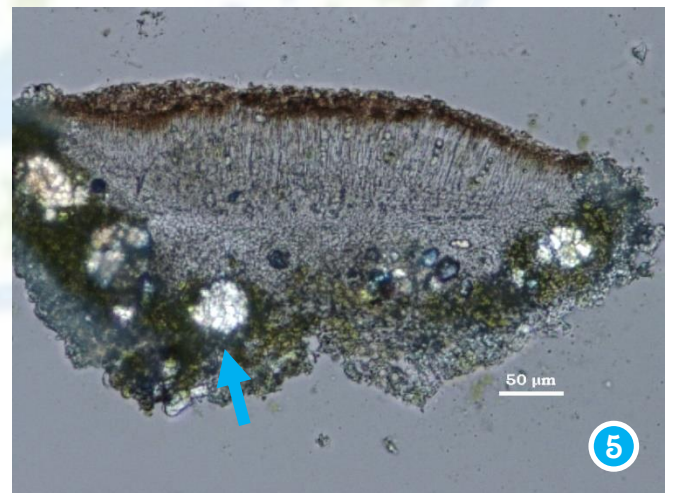
2



3



4



5