

As 5 especies do xénero *Melanargia* presentes en Galicia son moi parecidas entre sí, e son facilmente recoñecibles polo seu deseño alar axedrezado en branco e negro. As espectaculares bolboretas das subfamilias *Danainae*, *Libytheinae* e *Charaxinae* contan cun só representante en Galicia. As cores de *Limenitis* spp. e *Apatura* spp. amosan tornasol iridescente. *Hamearis lucina* é o único representante en Europa da familia *Riodinidae*, unha bolboreta cuxo aspecto recorda a un licénido por tamaño e forma e a un ninfálido do xénero *Melitaea* por aparencia visual.

## Subfamilia *Satyrinae* (III): o xénero *Melanargia*

*Melanargia galathea*



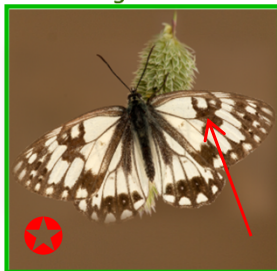
A mancha branca da cela remata en forma roma normalmente

*Melanargia lachesis*



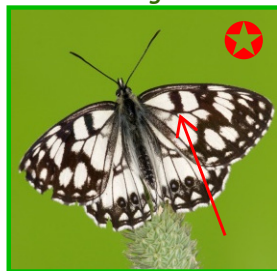
A mancha branca da cela remata en forma apuntada normalmente

*Melanargia occitanica*



A liña negra que atravesa a cela chega ata a vena mediana

*Melanargia ines*



A grosa liña negra que atravesa a cela non chega ata a vena mediana

*Melanargia russiae*



A cela vese atravesada por unha liña negra irregular

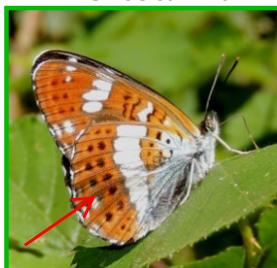
## Ninfálidos con tornasol nas súas ás

*Limenitis reducta*



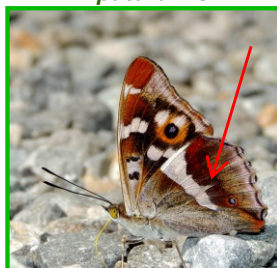
Presenta unha soa liña de puntos negros na zona submarxinal do reverso alar

*Limenitis camilla*



Presenta unha dobre liña de puntos negros na zona submarxinal do reverso alar

*Apatura iris*

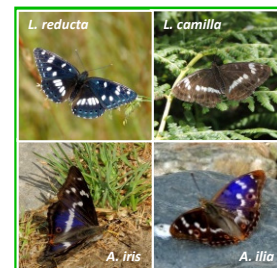


A liña branca que atravesa a zona discal presenta un apuntamento no medio

*Apatura ilia*



Sen apuntamento no medio da liña branca que atravesa a zona discal



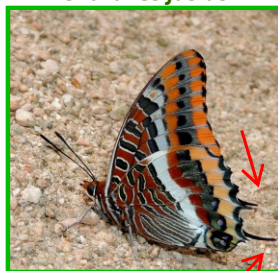
O catasol das ás destas catro especies é característico

*Danaus plexippus*



Ás laranxas con venación negra e puntos brancos que tamén amosa na cabeza e tórax

*Charaxes jasius*



O seu gran tamaño, as súas cores, e as catro colas, fan dela unha bolboreta inconfundible

*Libythea celtis*



Os palpos desta bolboreta superan en máis de tres veces o tamaño da súa cabeza

## Riodinidae

*Hamearis lucina*



Especie primaveral con deseño alar axedrezado en laranxa e marrón escuro.



especies "raras" ou moi localizadas

