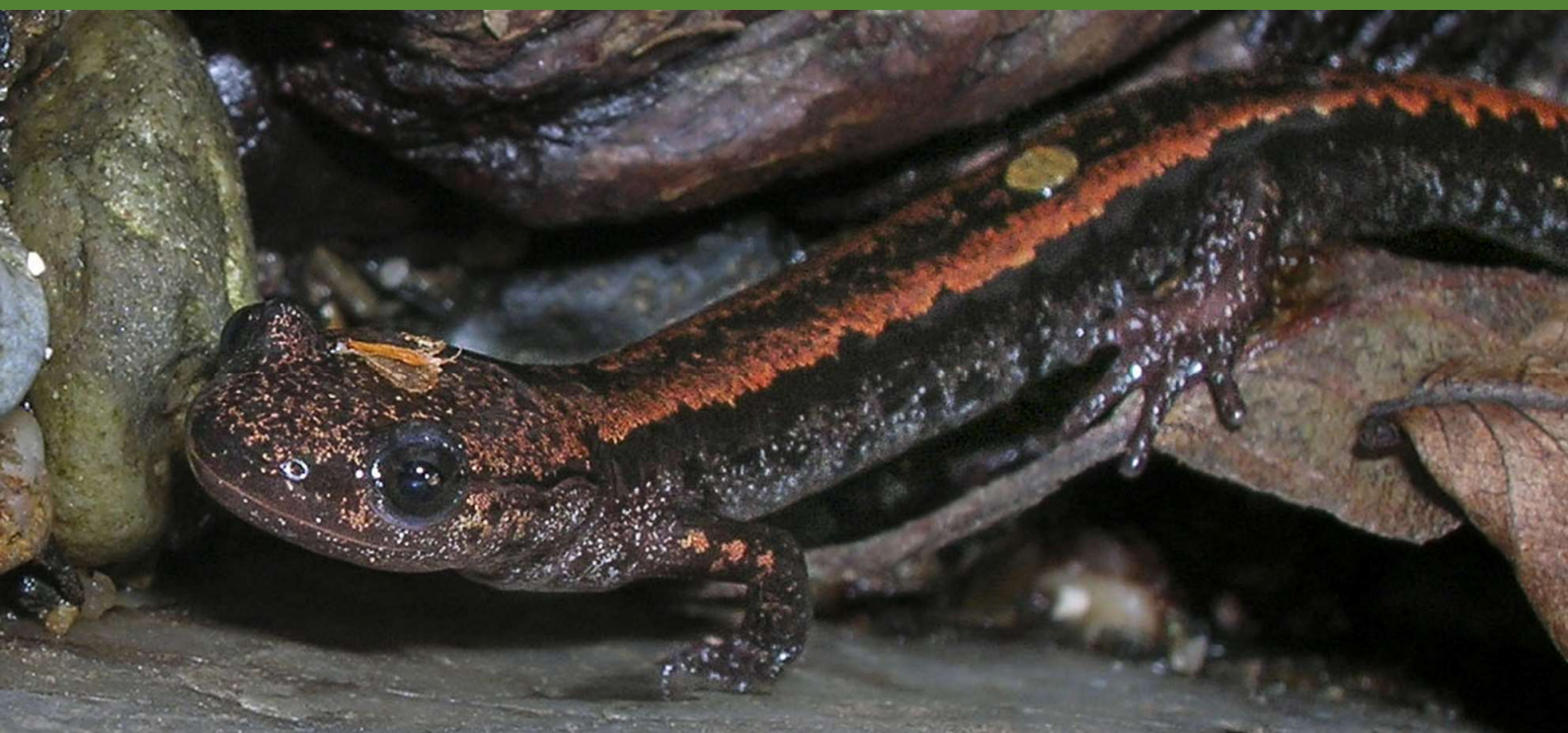


IIª actualización do

Atlas

dos Anfibios

e Réptiles de Galicia

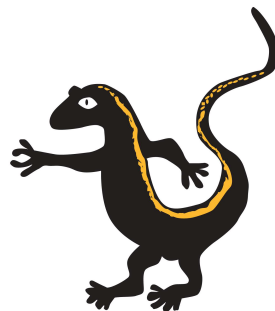


SOCIEDADE GALEGA DE HISTORIA NATURAL

Atlas dos anfibios e réptiles de Galicia



Coordinador
Moisés Asensi Cabirta





ANFIBIOS

11ª actualización do atlas dos anfibios e réptiles de Galicia

Período 2005-2023

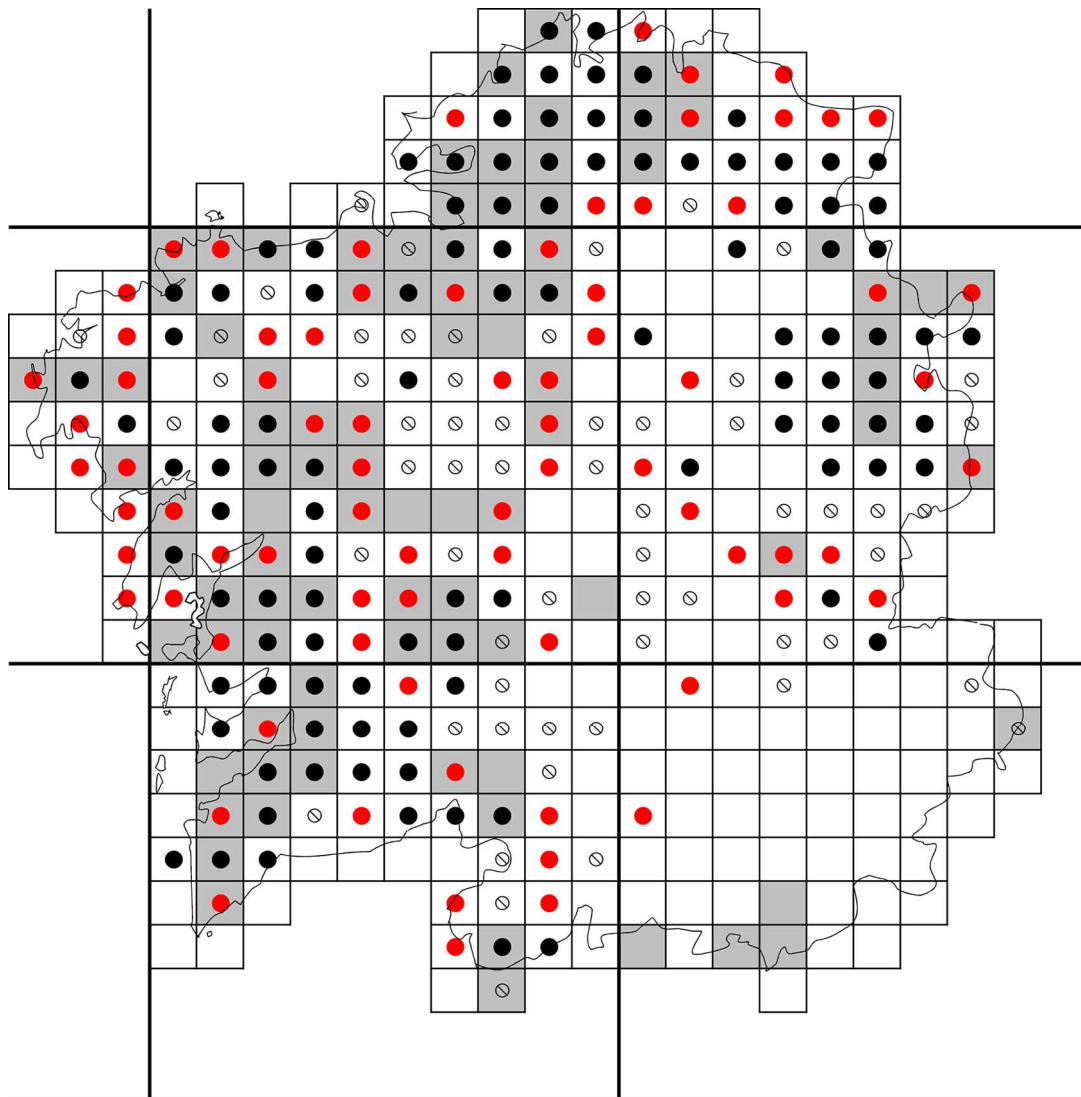
Píntega rabilonga *Chioglossa lusitanica* Bocage, 1864

Castellano: Salamandra rabilarga

Francés: Chioglosse

Inglés: Golden-striped Salamander

Portugués: Salamandra-lusitânica



Clase: Amphibia
Orde: Urodela o Caudata
Familia: Salamandridae
Especie: *Chioglossa lusitanica*

Datos non repetidos:	182
Data desde:	01-01-05
Data hasta:	31-12-23

Atlas 1995 (92 cuadrículas)

Atlas 2011 (ata 30/09/2010)

Dato bibliográfico

Dato novo (posterior a 30/09/2010)



11ª actualización do atlas dos anfibios e réptiles de Galicia

Período 2005-2023



Foto: José Rodrigo Dapena

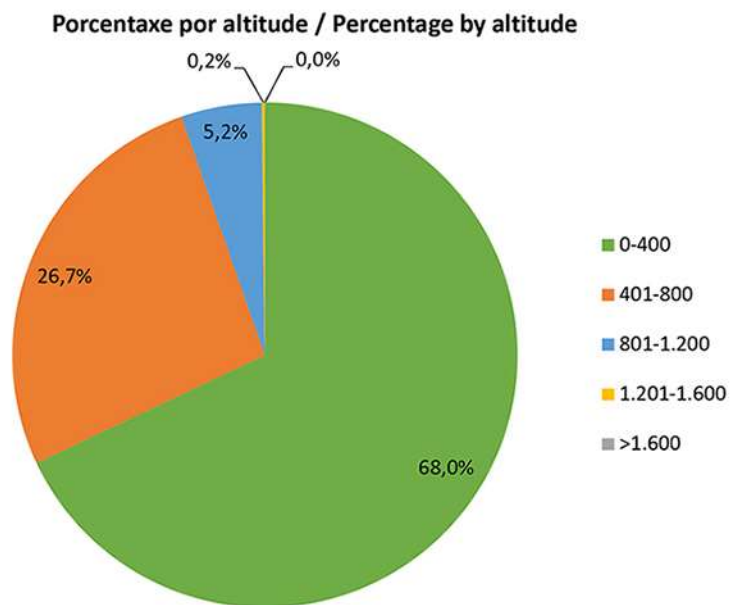


11ª actualización do atlas dos anfibios e réptiles de Galicia

Período 2005-2023



Foto: César Ayres Fernández

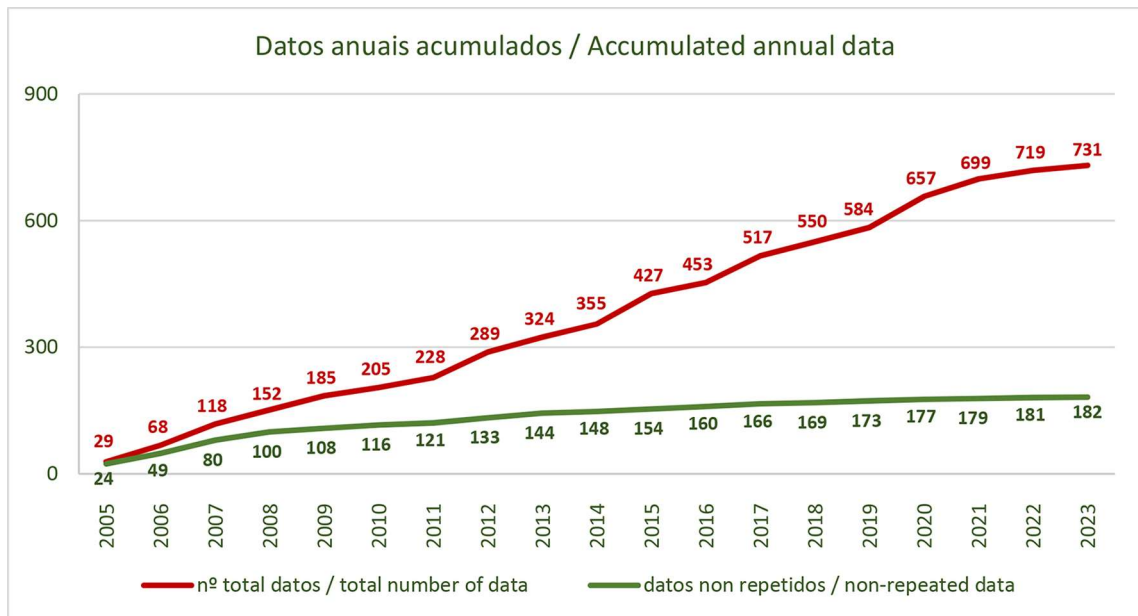
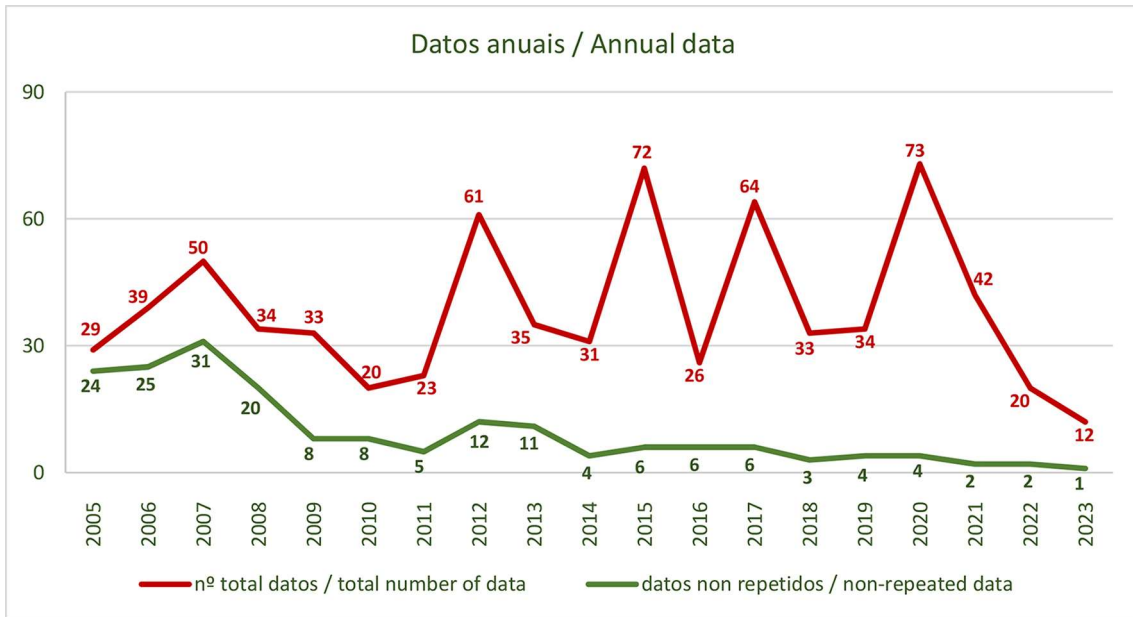


Altitude máxima / Maximum altitude: 1.254 msnm



11ª actualización do atlas dos anfibios e réptiles de Galicia

Período 2005-2023





RÉPTILES

11ª actualización do atlas dos anfibios e réptiles de Galicia

Período 2005-2023

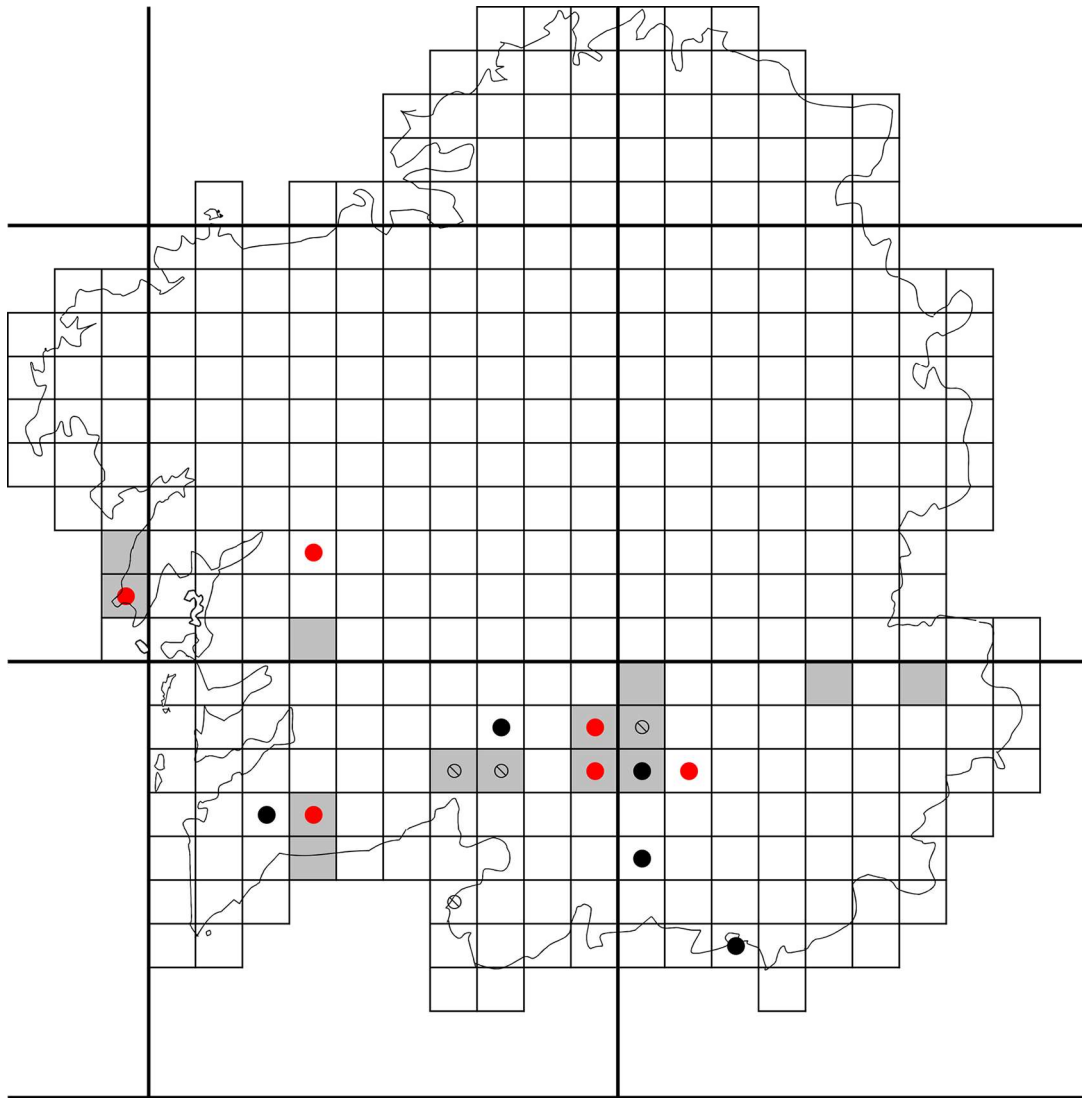
Sapoconcho europeo *Emys orbicularis* (Linnaeus, 1758)

Castellano: Galápagu europeo

Francés: Cistude d'Europe

Inglés: European Pond Terrapin

Portugués: Cágado-de-carapaça-estriada



Clase: Reptilia
Orde: Chelonii
Familia: Emydidae
Especie: *Emys orbicularis*

Datos non repetidos:	11
Data desde:	01-01-05
Data hasta:	31-12-23

■ Atlas 1995 (14 cuadrículas)

● Atlas 2011 (ata 30/09/2010)

⊙ Dato bibliográfico

● Dato novo (posterior a 30/09/2010)

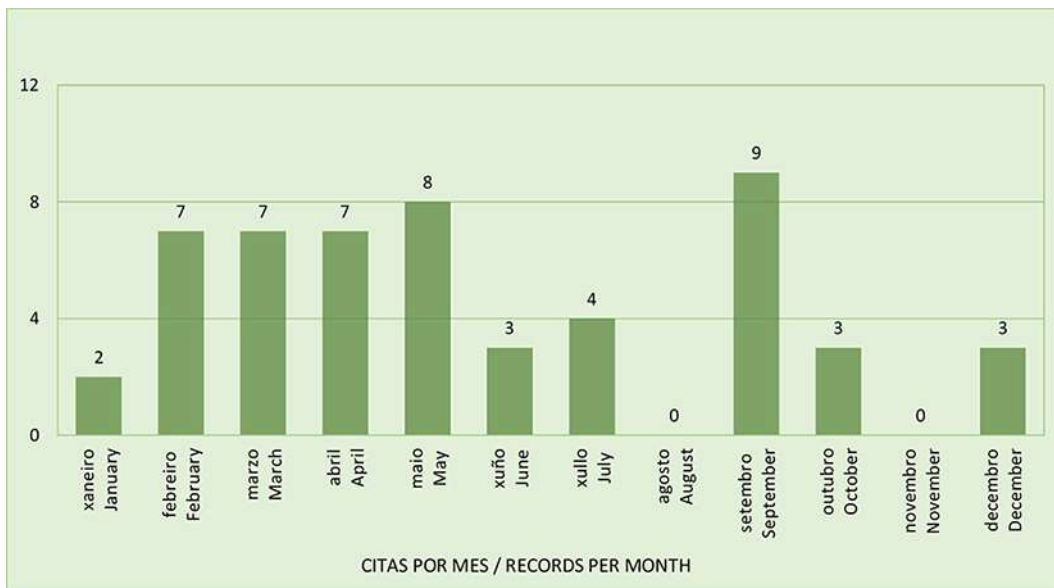


11ª actualización do atlas dos anfibios e réptiles de Galicia

Período 2005-2023



Foto: César Ayres Fernández



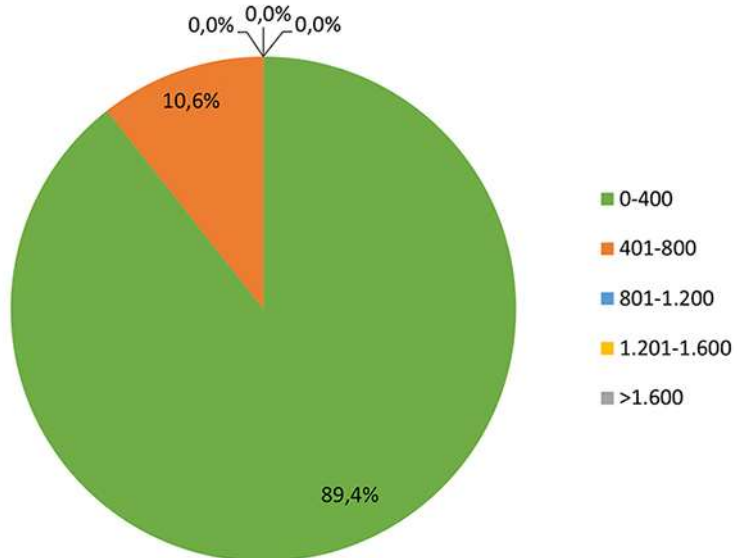
11ª actualización do atlas dos anfibios e réptiles de Galicia

Período 2005-2023



Foto: Xulio Valeiras Mota

Porcentaxe por altitude / Percentage by altitude



Altitude máxima / Maximum altitude: 626 msnm



11ª actualización do atlas dos anfibios e réptiles de Galicia

Período 2005-2023

